



2019

# 蓼河数谷 招商推介

济宁信息产业园管委会

LIAO HE SHU GU ZHAO SHANG TUI JIE

# CONTENTS

## 目录

01.

项目介绍概述  
Project introduction

02.

项目运营展示  
Project operation  
demonstration

03.

未来发展规划  
Future development  
planning

# 前言 PREFACE

2017年9月，济宁国家高新区党工委、管委会成立济宁信息产业园管委会，积极顺应“数字山东”的战略部署，坚持把突破大数据产业作为经济加速赶超的战略选择、新旧动能转换的关键之举和智慧城市建设的核心支撑，为全区信息产业的发展提供全方位的管理和服务，进一步整合优质资源，通过以商招商、以链补链的方式，高标准规划，高质量加速打造“蓼河数谷”科技创新高地，助力蓼河新城“三次创业”进程。





# 项目介绍概述

Project introduction

01





## 项目介绍

Project introduction

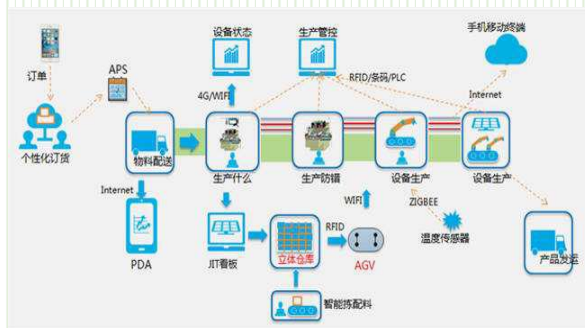
2018年，全区各类信息类企业突破1000家，具有行业领先地位的12家，规模以上企业37家，实现主营业务收入达到151.7亿元，增长16.7%。“蓼河数谷”依托创意大厦，整合周边资源，为高新区大数据产业及数字经济产业发展提供优质载体和深层的专业化服务，把大数据产业培育成新的经济增长点。打造“蓼河数谷”有利于塑造鲜明的产业特色，做实山东省大数据产业集聚区和山东省信息技术产业基地两张名片



## 数字已融入经济发展的方方面面

### 工业数字化转型

#### 智慧工厂



#### 无人工厂

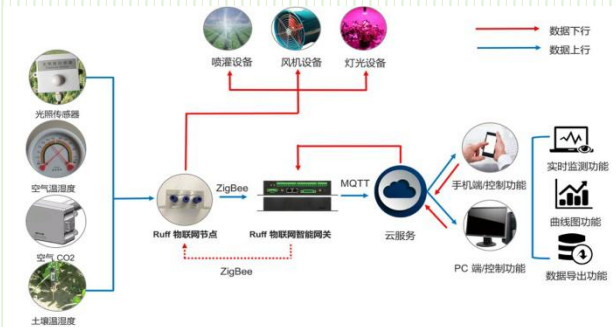


### 农业数字化转型

#### 智慧农业



#### 智慧灌溉



### 服务业数字化转型

#### 智慧医疗



#### 智慧金融



## 01 项目介绍概述 Project introduction



### 大数据板块

围绕华为山东大数据中心，整合政府数据资源，加快智慧城市建设，吸引大数据、人工智能企业落地。



### 智能终端板块

围绕互联网、物联网和云计算等重点领域的应用需求，培育壮大人工智能硬件产品、智能终端设备，传感器设计生产、智慧物流配套工具、安防硬件等产业板块，打造智能制造产业生态圈。



### 服务外包板块

加快软件外包业集聚发展，中软国际、软通动力、博彦科技等国内龙头软件外包企业落户高新区，构建覆盖软件开发、测试和本地化业务的“互联网+众包平台”。



### 人工智能板块

建设山东省中科人工智能研究院，集聚区块链、高性能计算、AR/VR、计算机视觉、语音识别、知识图谱行业。



### 数字经济板块

以工业数字化为突破口，依托华为、迈迪工业互联网项目，打造数字化转型标杆。

# 历程荣誉

国家软件产业国际创新园(1家)  
山东省信息技术产业基地(1家)  
山东省大数据产业集聚区(3家)

国家光电信息产业基地  
山东省级软件园  
山东省服务外包示范基地

2013



国家北斗产业化应用示范基地

2014



国家软件产业国际创新园  
山东省信息技术产业基地

2015

2016



山东省大数据产业集聚区

2017



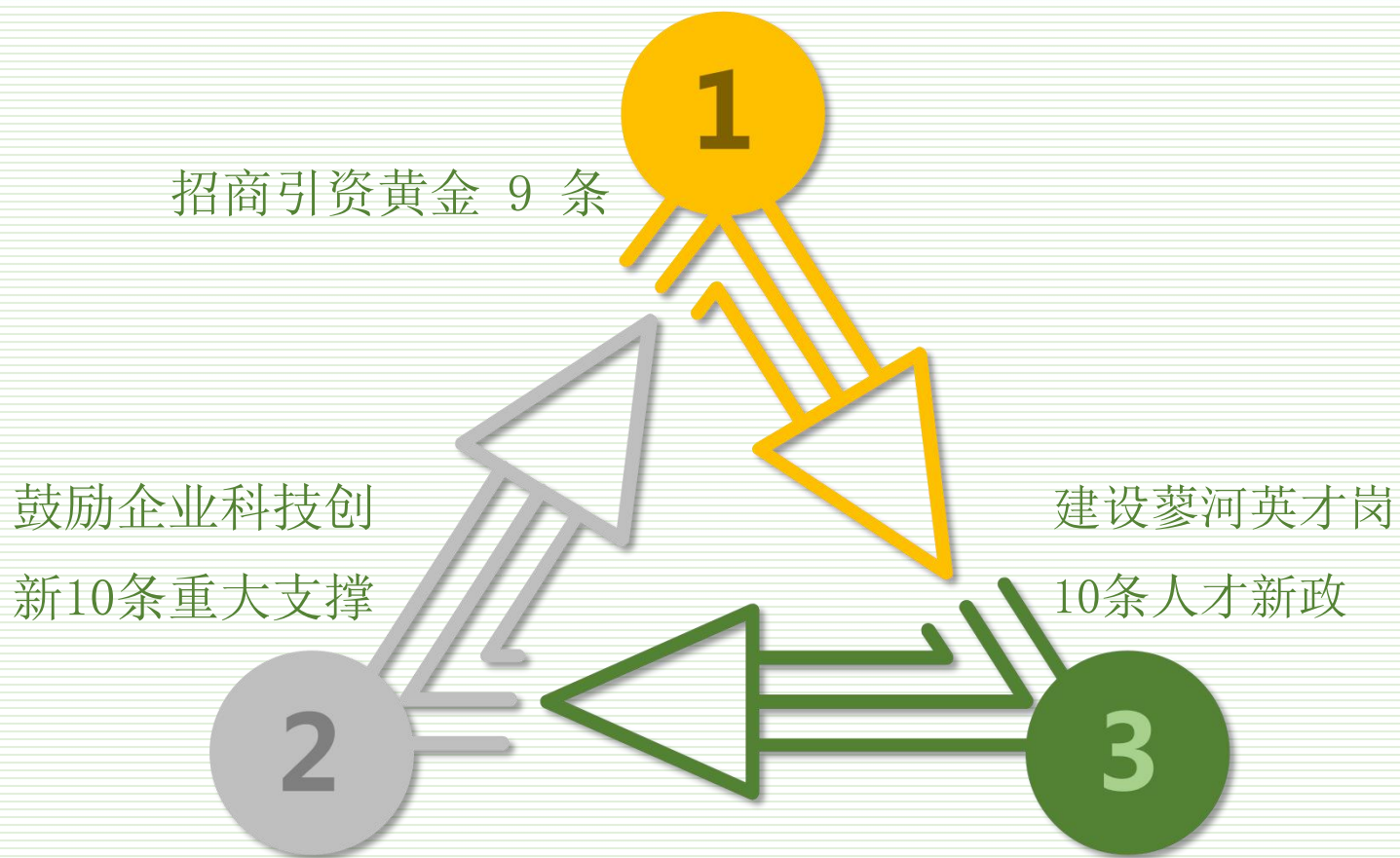
2018





01

## 扶持政策



- ◆ 对符合条件的新引进项目和企业内生项目给予最高1亿元的奖励
- ◆ 引导鼓励企业通过科技创新, 做优做强, 提升发展质量
- ◆ 集中精力引进顶尖人才、领军人才

## 区位优势

➔ 济宁高新区是干事创业的担当者

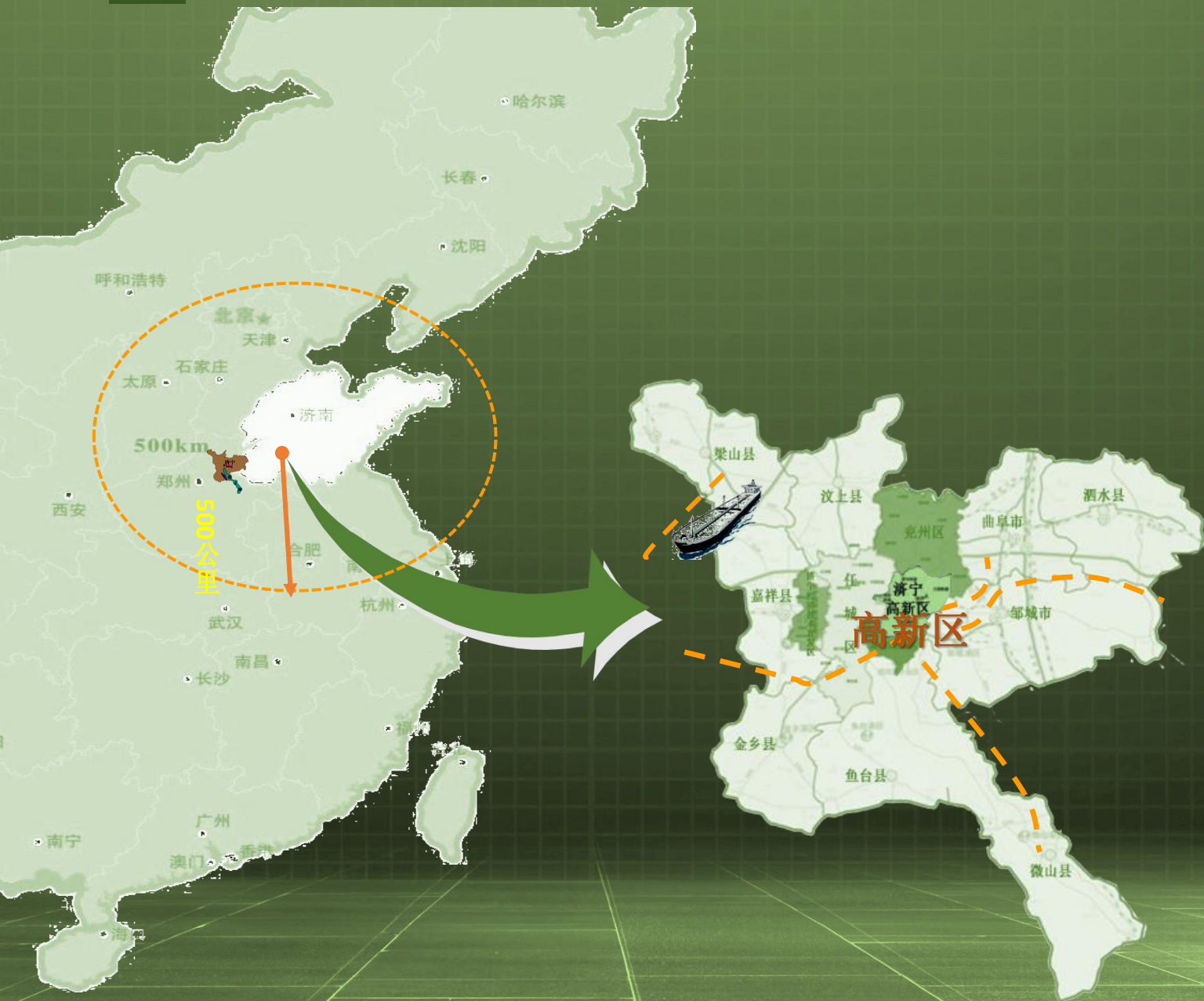
全面谋划产业新一轮发展布局

➔ 济宁高新区是区域产业发展的发动机

打造产业聚集区

➔ 济宁高新区是新旧动能转换的增长极

“1+5+N” 的新旧动能布局





### 近期目标



以创意大厦为核心载体打造“蓼河数谷”，整体设计，科学规划，精心布局，为大数据企业提供氛围浓厚、硬件一流的办公场所。承载本地优秀企业的同时，吸引外地龙头企业落户，汇集国内外知名大数据企业。2019年完成整体升级改造及企业入驻，达到承担省观摩活动标准要求。

### 远期目标



依托“蓼河数谷”，充分发挥大数据产业的引领带动作用，促进以数据为关键要素的数字经济发展，推动我区经济发展由投资驱动、资源驱动向数据驱动转变。力争到2021年，数字经济增加值占高新区GDP的比重达到40%以上。



# 项目运营展示

Project operation demonstration

02



## 02 项目运营展示 Project operation demonstration



**创意大厦：**总建筑面积约8.2万m<sup>2</sup>，聚焦大数据产业，积极培育人工智能、边缘计算、区块链、5G应用等前沿领域。



**信息产业园板块：**以园区标准电子厂房为现有载体，重点发展电子信息制造业。以屏幕、摄像头、锂电池等零部件产业为支撑，进一步提升电子信息制造业产值在全市的比重，打造鲁西南电子信息制造基地。

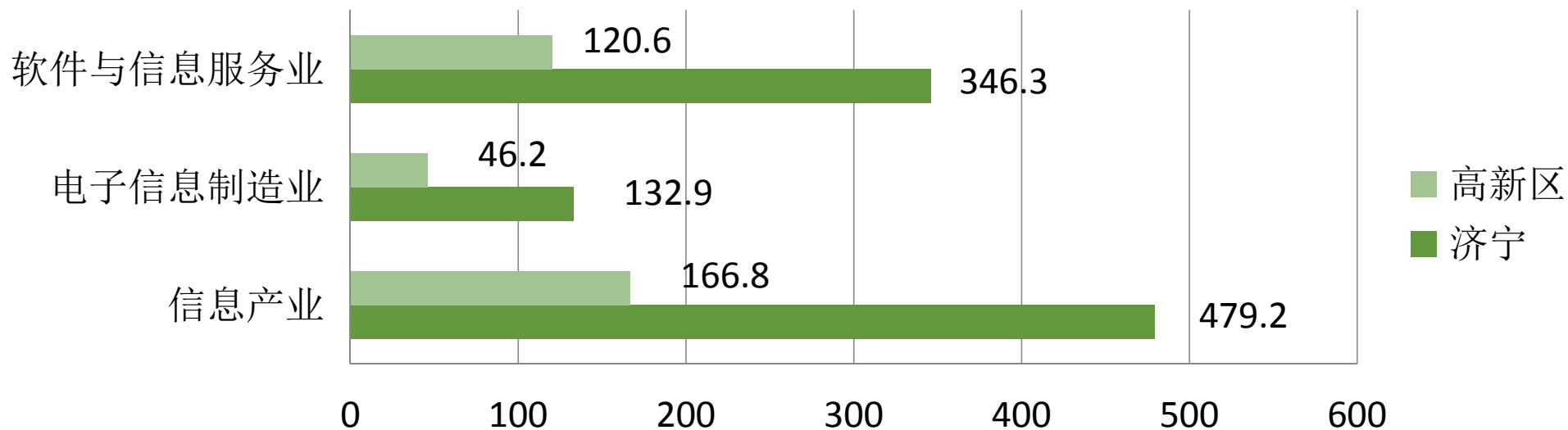
**国家软件国际创新园板块：**信息类企业总部所在地，支持本地培育的“独角兽”企业、国内龙头企业和跨国公司区域总部落地，打造总部集聚区。

**配套服务区：**依托印象吟龙湾，打造涵盖购物、酒店、餐饮、休闲娱乐于一体的成熟商业街区。

# 产业规模

**2018年**，全区信息类**企业**突破**1000**家，其中华为、甲骨文、IBM、腾讯等**世界500强11**家，具有行业领先地位的**12**家，规模以上企业**37**家，**2018年**实现主营业务收入达到**151.7**亿元，增长**16.7%**。

济宁市2018年1-10月信息产业主营业务收入(亿元)



# 产业集群

慧与人才实训中心



甲骨文（山东）人才基地



华为山东大数据中心



ITL自主安全服务器



软通动力淮海总部



中软国际云上软件园



博彦集智众包平台



赛宝两化融合服务平台



## 产业规模

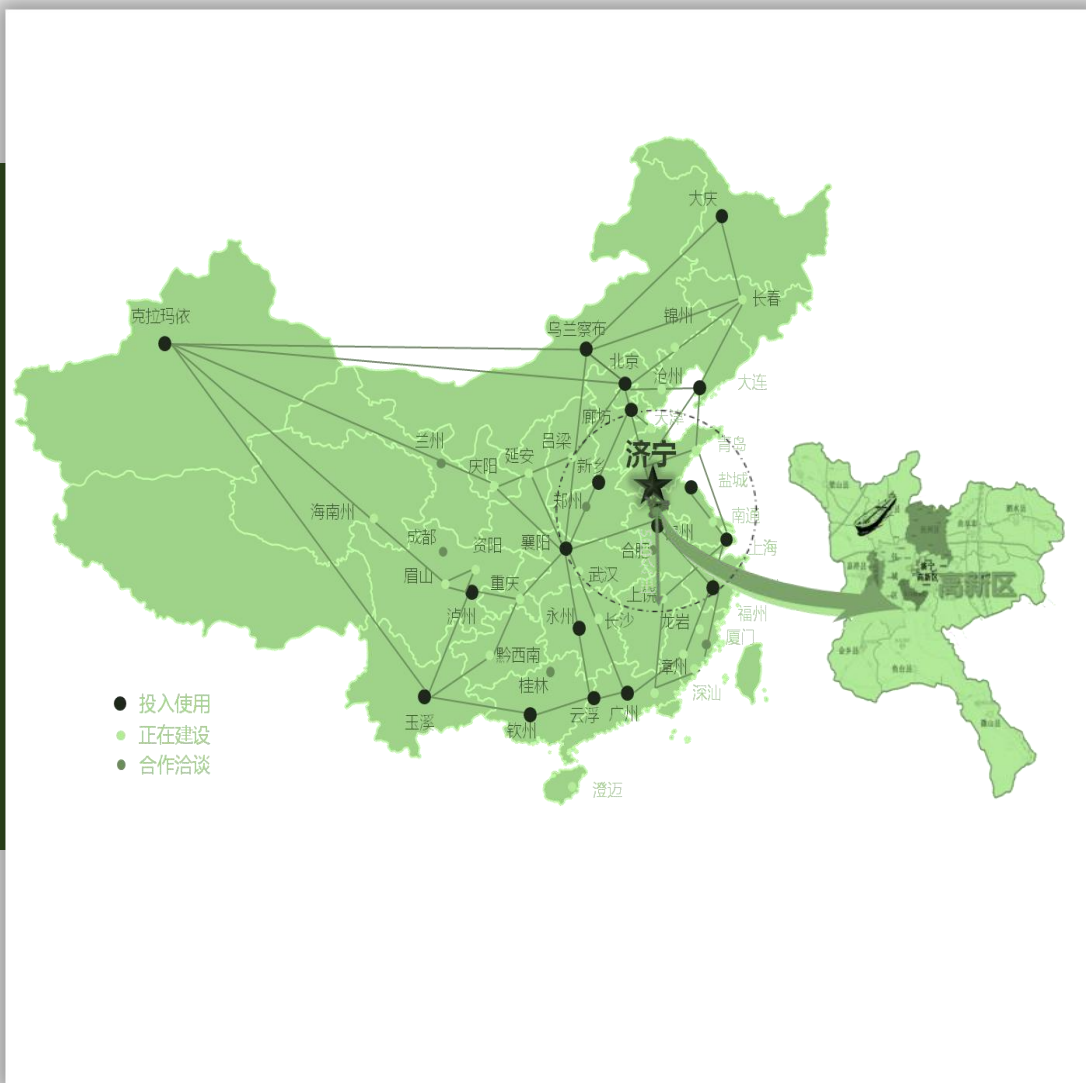
2018年，信息产业主营业务收入151.7亿元。其中，软件与信息服务业完成主营业务收入39.7亿元，电子信息制造业完成主营业务收入112亿元，指标居济宁首位。



## 企业概况

信息企业超过1030家：华为、甲骨文、IBM、腾讯、京东等世界500强企业11家，具有行业领先地位的12家，规模以上82家、高新技术企业24家，上云企业46家，云服务商12家。





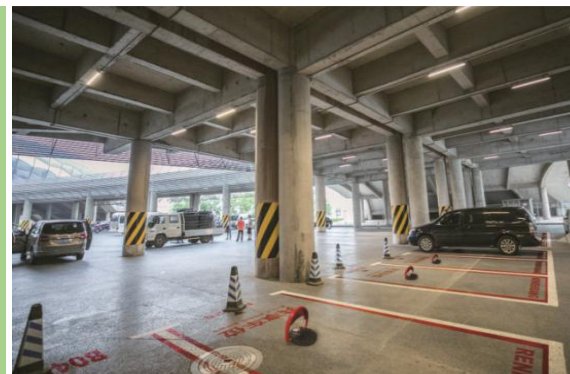
### 华为山东大数据中心

- ▶ 高标准：国际T3+标准，国家A级数据中心，PUE 1.4。
- ▶ 高定位：华为云山东一级节点。
- ▶ 超大规模：规划建设1万个机柜，一期建筑面积2万平方米，已配备1064个机柜，可提供700PB云存储的服务能力。
- ▶ 高投入、高产出：计划总投资21亿元，带动产业产值将达到300亿元规模。目前已累计投资10.5亿元人民币。
- ▶ 一流服务：提供公有云、私有云、混合云服务。

## 众帮来袭智慧出行总部



2018年10月  
仁人帮被定为首届儒商大会2018山东省  
重点推介项目



2018年11月

1. 第四届“中国经济新模式创新与发展峰会”组委会提名董事长张继续为“2018中国经济新模式十大创新人物”
2. 获得由人民日报社、CCTV、《经济》杂志社联合提名的“2018中国共享经济最佳商业模式创新奖”

2018年12月  
在2018中国新兴经济产业大会上，众帮  
来袭作为“中国新兴经济产业示范基地”  
共建单位，提名董事长张继续为“2018  
中国新兴产业十大管理创新杰出人物”

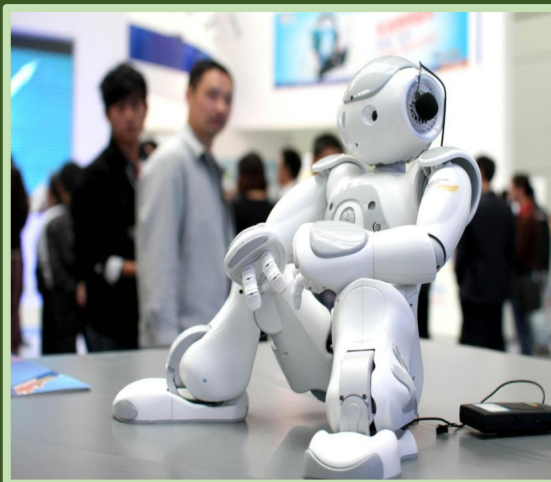


2018年12月  
获得由中国管理科学研究院、新兴经济  
产业研究所提名的“2018中国新兴产业  
十大诚信企业”





产品涵盖：手机、平板电脑、智能穿戴、智能家居、机器人。



## 宏凯集团

HONG KAI JI TUAN

主要从事高端智能终端及配套产品的研发、生产、销售。



客户分布：南美、北美、东南亚、印度、印尼、欧洲、俄罗斯等全球市场。



# 未来发展规划

Future Frontier Planning

03



## 产业发展规划

下一步，高新区将继续依托《济宁高新区数字经济发展规划（2019-2023）》，重点突破数字经济、人工智能、北斗卫星、智能终端制造领域。





## 新一代信息技术产业集聚区

▶ 以蓼河数谷、华为大数据为依托，打造新一代信息技术产业集聚区。

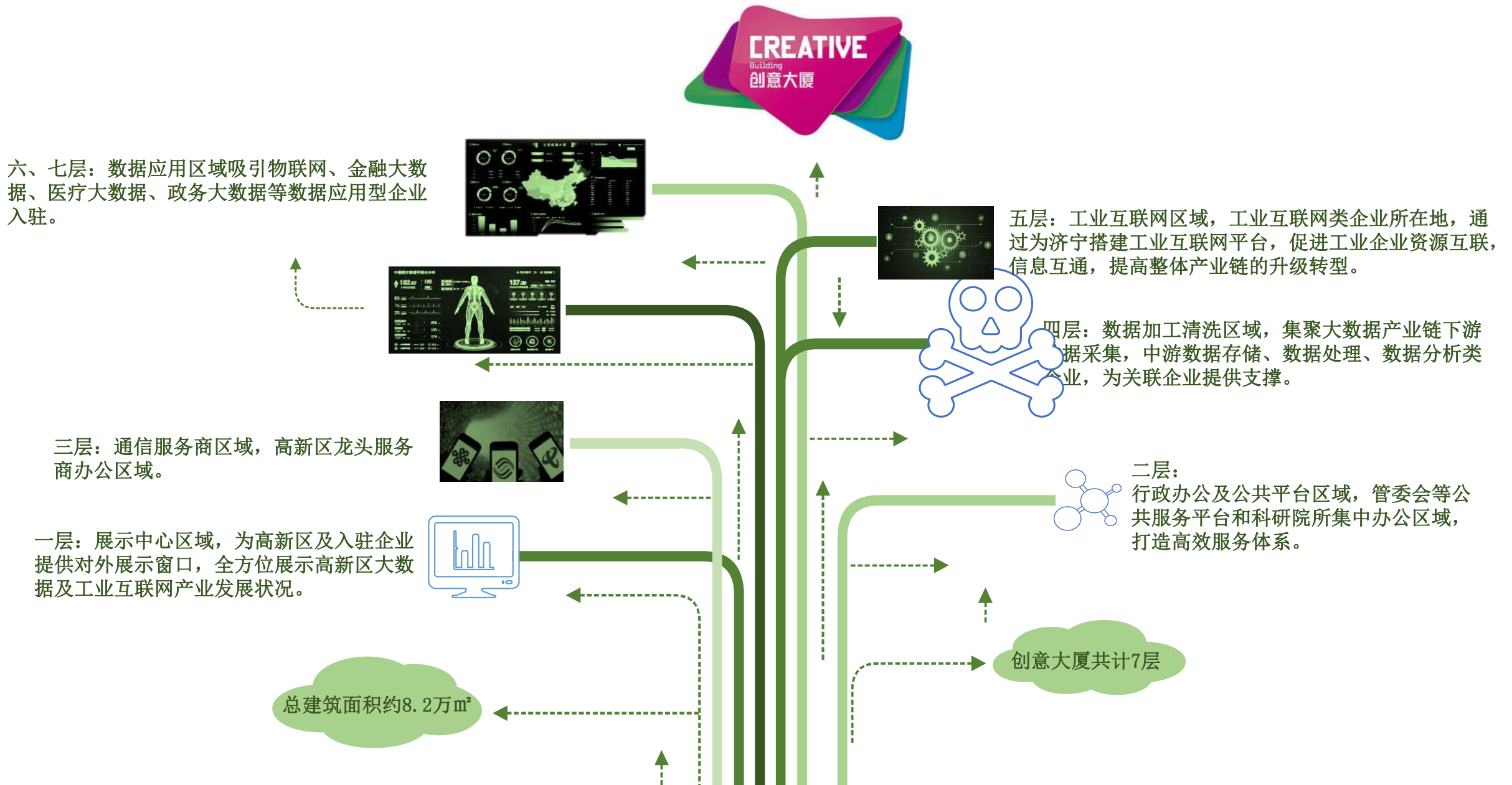
▶ 区域范围：海川路以东，志学路以西，崇文大道以南，嘉达路以北。发展空间200亩。

## 建设“蓼河数谷”

以8.2万平米的创意大厦集聚数据清洗、加工、应用等大数据核心业态企业，以信息产业园集聚网络设备、传感器、智能终端等大数据衍生业态企业，配套人才公寓等服务设施，同时通过完善政策、人才、金融、科技等核心要素服务体系，承载大数据企业落地生根、开花结果，打造全国大数据产业和数字经济发展新高地。

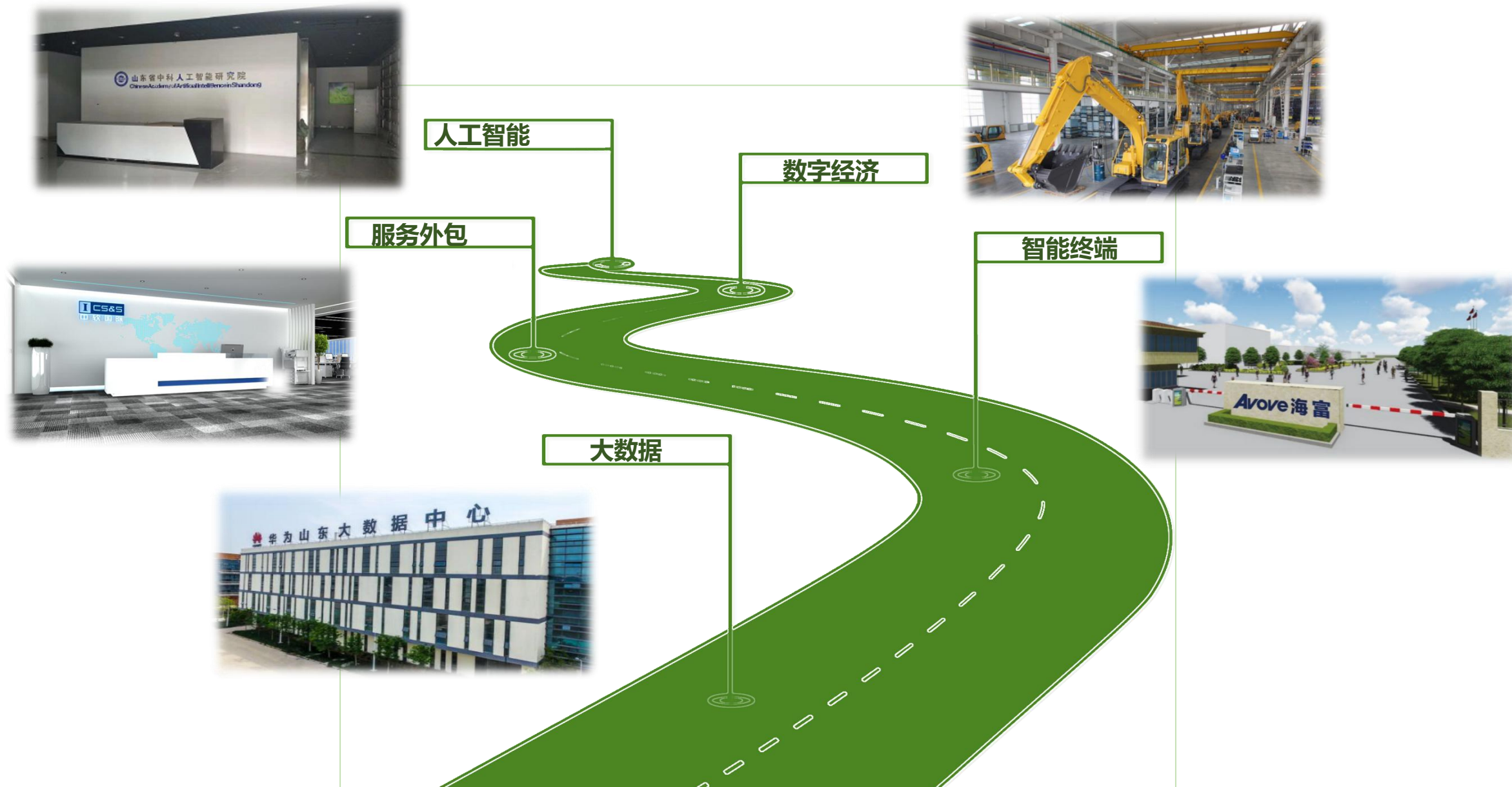


### 03 未来发展规划 Future development planning

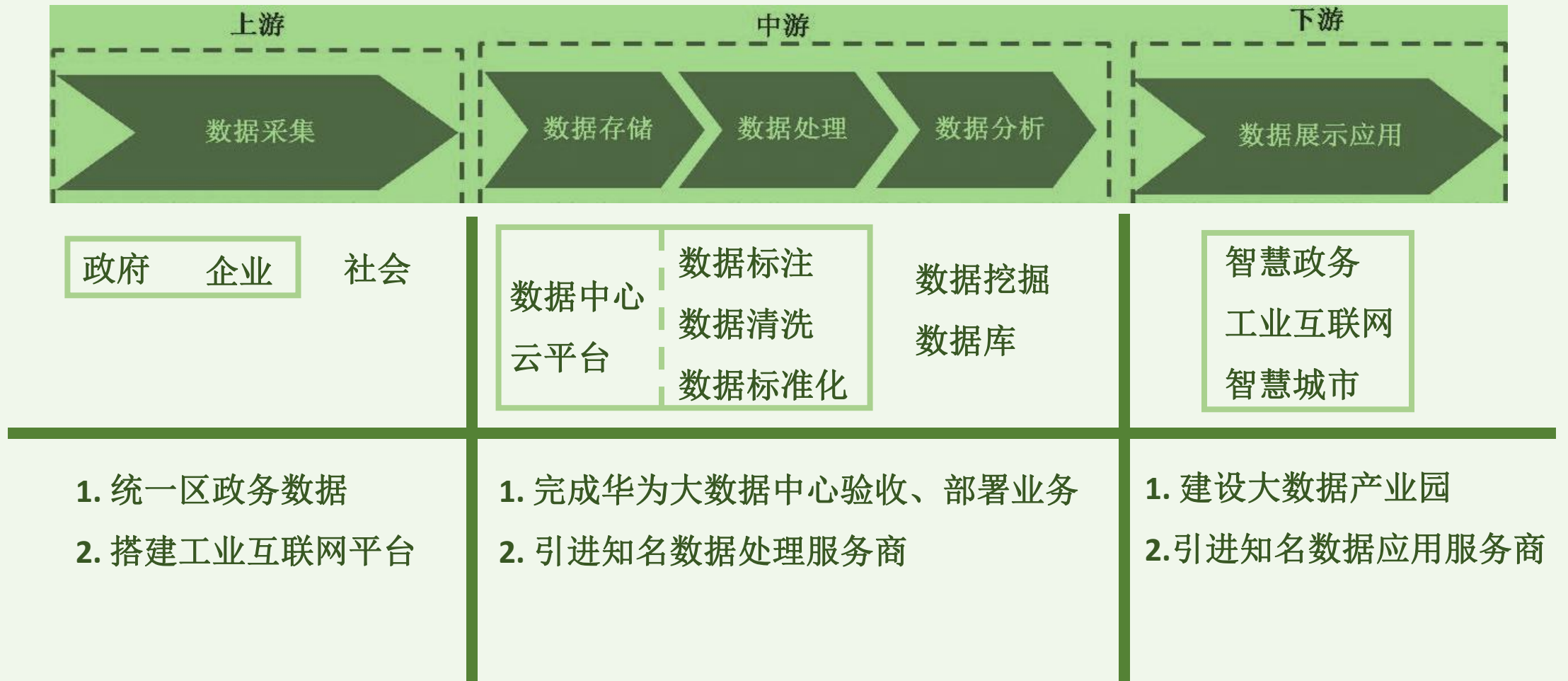




# 03 未来发展规划 Future development planning



## 发展方向 → 大数据：数据获取

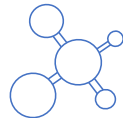


## 发展方向 → 智能终端：上下延伸

### 上游



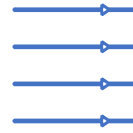
化工材料



高分子材料



金属电子材料



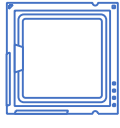
光学材料



### 中游



显示屏



芯片



传感器



印刷电路板



摄像头



语音识别



电源电池



外壳

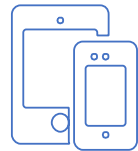


HUAWEI

### 下游



高端计算机



移动智能终端



智能可穿戴设备

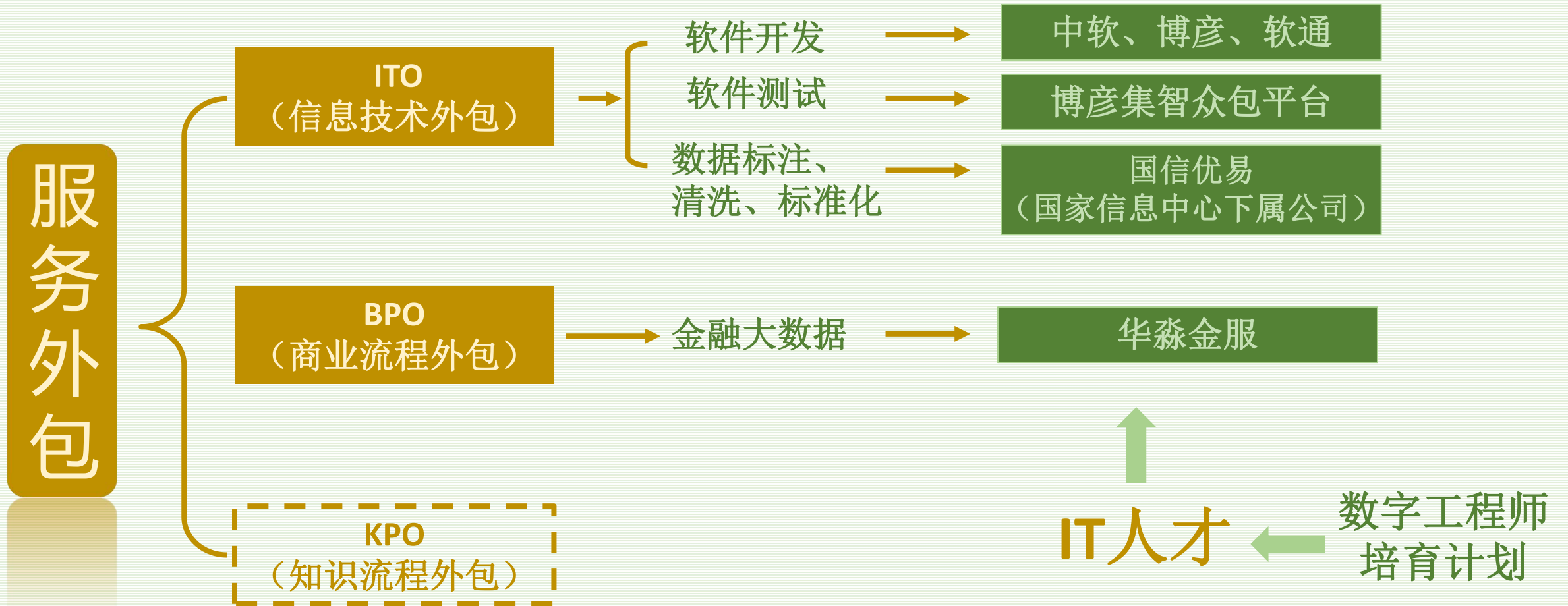


智能家居

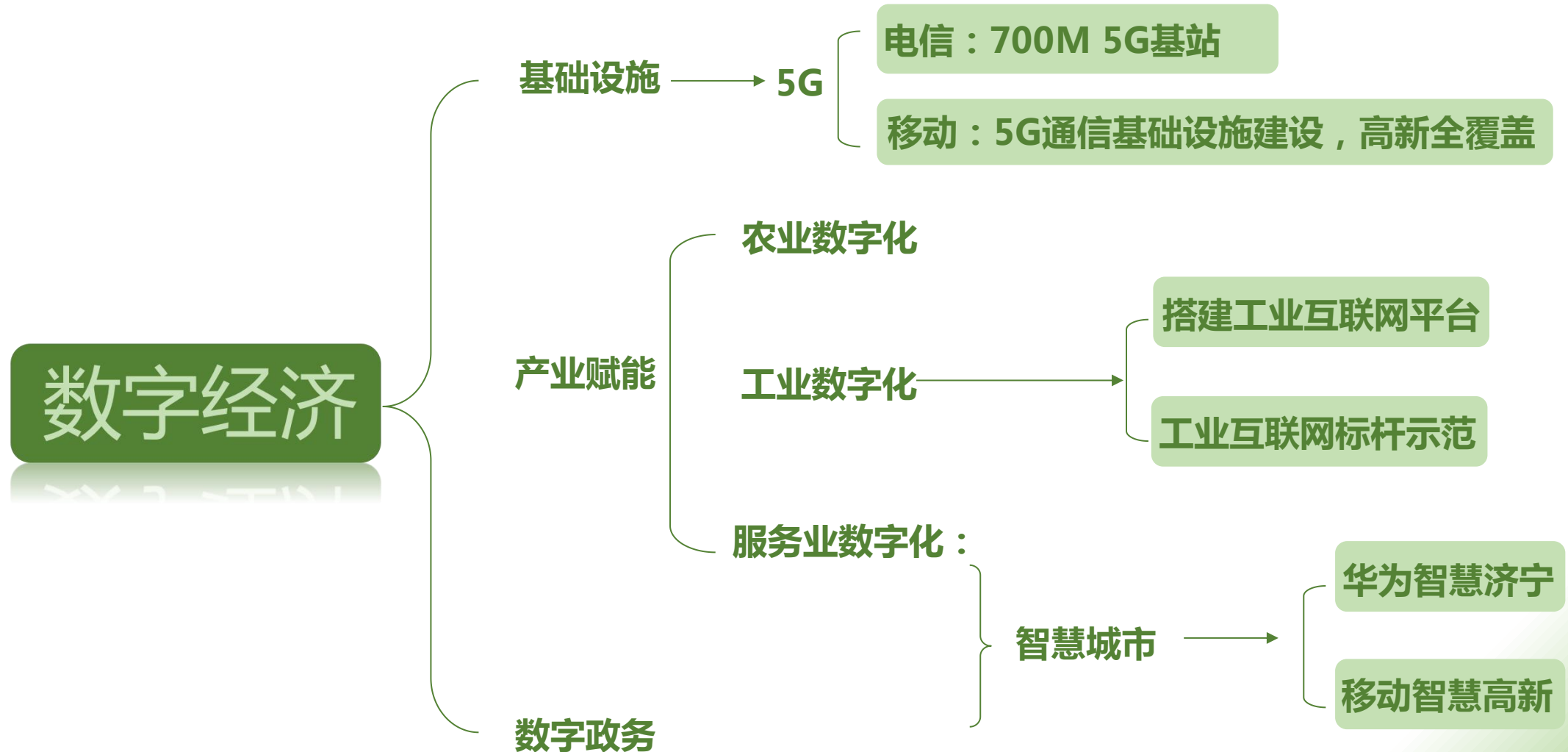


HONGKAI

## 发展方向 → 服务外包：人才支撑



## 发展方向 → 数字经济：产业赋能



## 发展方向 → 人工智能：创新引领

# 人工智能研究院





“蓼河数谷”  
建设大数据产业生态示范基地



物联网终端：智能终端、穿戴设备、物联网传感器、控制器



大数据人工智能：大数据应用平台、人工智能产品研发、生产



软件外包：软件开发外包、动漫影视制作、工业设计



培训、实训：软件开发人才培养、实训机构、大数据人工智能培训、实训机构、智能制造、工业控制培训、实训机构

# 发展愿景

站在新的起点踏上新的征程，信息产业园管委会励精图治，砥砺前行，做实山东省大数据产业集聚区和山东省信息技术产业基地，充分发挥大数据产业带动作用，打造一流“蓼河数谷”，塑造鲜明的产业特色，形成产业集群效应，助力企业高效发展，打造成为高新区新的经济增长点以及全国大数据产业和数字经济发展新高地。







有朋自远方来 不亦乐乎

招商电话：  
0539-6550903

招商邮箱：  
[jnxxcyy@163.com](mailto:jnxxcyy@163.com)

软件  
&  
大数据



HUAWEI

运营  
商



科技

